



**SolidRun**  
HummingBoard/CuBox -Pulse  
2019 Feb

**Cutting Edge Multimedia IoT Platform**

## 比類のないマルチメディア 強力なアプリケーション向け

2インチスクエアのサイズの  
ホーム・エンターテインメントデバイス  
4K UltraHD @60Hz and full HDR.

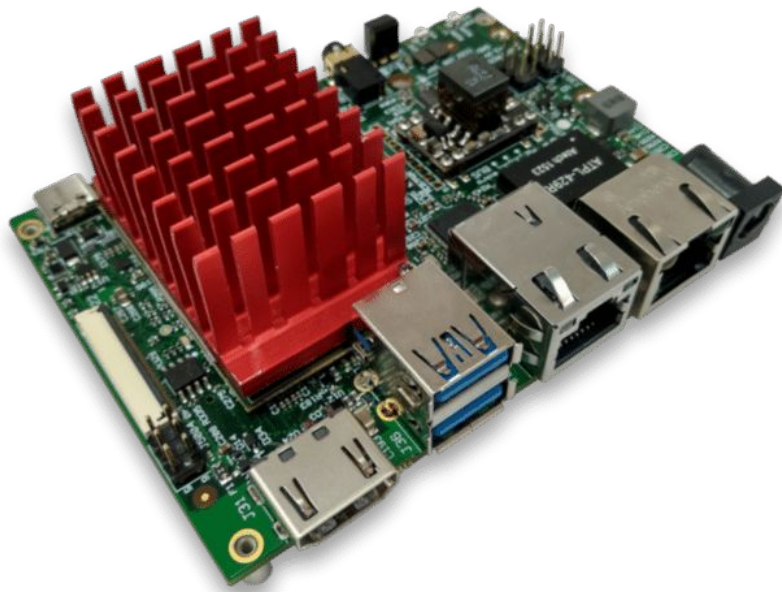
スマートTV、オンラインストリーミング  
デジタルサイネージ  
オーディオ・ビデオプレーヤー  
リッチコンテンツのIOT



For more information: [info@solid-run.com](mailto:info@solid-run.com)

<b>SOM Model</b>	SOM i.MX8M Dual   Quad Lite   Quad
<b>Processor</b>	i.MX8M Dual/Quad core ARM Cortex A53 up to 1.5Ghz (with ARM M4 GPP)
<b>Memory &amp; Storage</b>	up to 4GB LPDDR4
	MicroSD
	eMMC
<b>Connectivity</b>	2 x USB 3.0
	1 x HDMI 2.0
	1 x RJ45
<b>I/O</b>	Power on button
	Indication LEDs
	RTC
	IR receiver
<b>OS Support</b>	Linux Kernel 4.9, Android
<b>Power</b>	12V input DC jack
	PoE sink support
<b>Dimensions</b>	5x5x5cm
<b>Enclosure</b>	Cube shaped plastic enclosure

## 組み込み型およびIoT マルチメディアソリューション向け

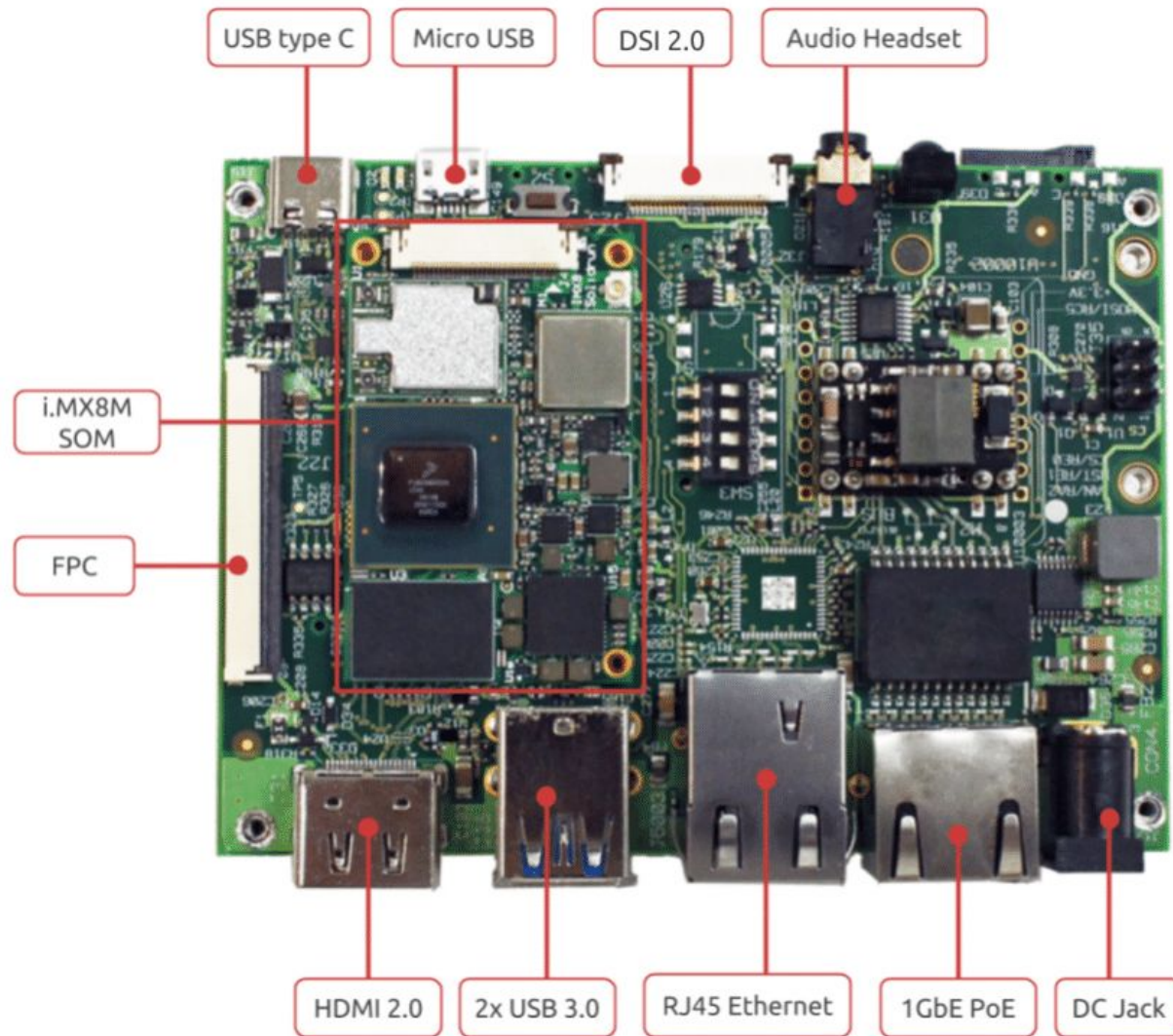


102mm x 69mmの小型のARMベースでエネルギー効率に優れたSBC

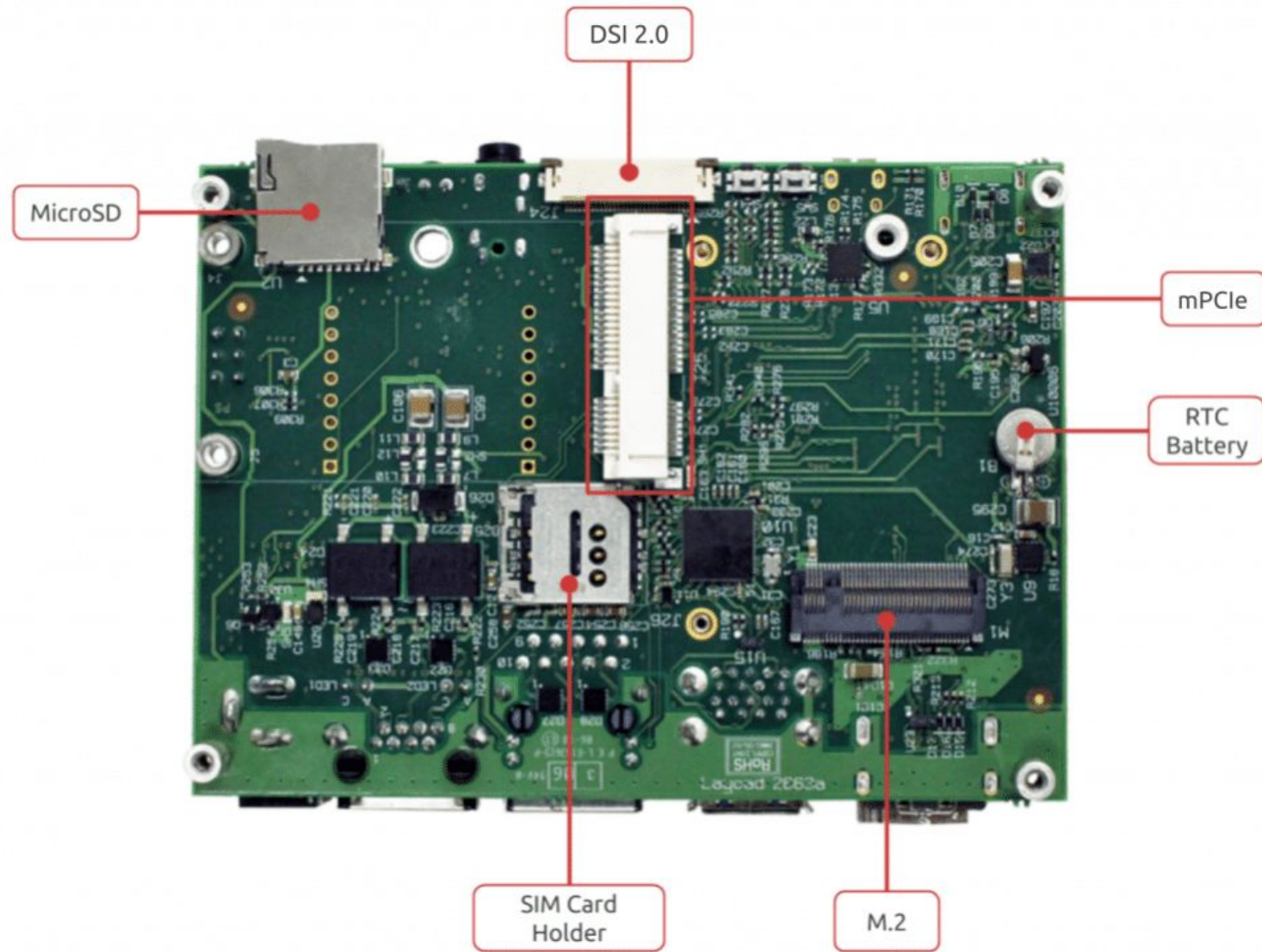
HummingBoard Pulseは、クワッドコアまたはデュアルコアのARM Cortex A53プロセッサ(最大1.5GHz)、およびARM M4 GPPを搭載した強力なi.MX8 SOMを内蔵しています。

最大4GBのLPDDR4メモリ、eMMCやMicroSDスロットなどの柔軟なストレージオプション  
USBタイプC、2つのUSB 3.0ポート、Mini PCIe、M.2、SIMカードスロット

For more information: [info@solid-run.com](mailto:info@solid-run.com)



For more information: [info@solid-run.com](mailto:info@solid-run.com)



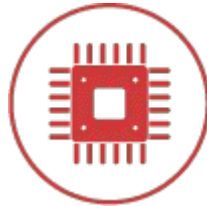
For more information: [info@solid-run.com](mailto:info@solid-run.com)

<b>SOM Model</b>	SOM i.MX8M Dual   Quad Lite   Quad
<b>Processor</b>	i.MX8M Dual/Quad core ARM Cortex A53 up to 1.5Ghz (with ARM M4 GPP)
<b>Memory &amp; Storage</b>	up to 4GB LPDDR4
	MicroSD
	eMMC
<b>Connectivity</b>	2 x USB 3.0
	1 x HDMI 2.0
	1 x RJ45
<b>I/O</b>	Power on button
	Indication LEDs
	RTC
	IR receiver
<b>OS Support</b>	Linux Kernel 4.9, Android
<b>Power</b>	12V input DC jack
	PoE sink support
<b>Dimensions</b>	5x5x5cm
<b>Enclosure</b>	Cube shaped plastic enclosure

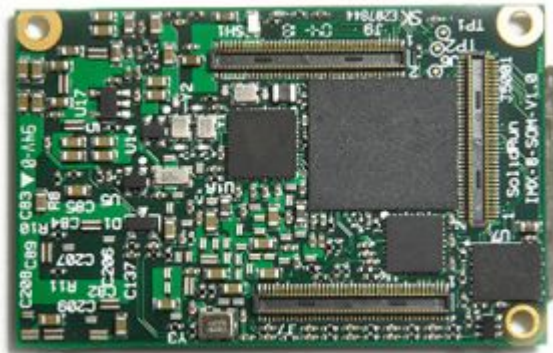
# i.MX8M SoM Advantages



4K UltraHD + HDR、20オーディオチャンネル、ドルビービジョンを備えたSOM i.MX8Mは、高品質のビデオ/オーディオストリーミング、マシンビジョンなどに最適です。



機能を実装するための最も重要で複雑な機能を提供することに重点を置いています。無駄も冗長性もなく、特定の要件に応じて最終製品のシステム設計をカスタマイズできます。



異なるIoTセグメントには特定の環境要件があります。これらには、屋内、屋外、インダストリアルフロー、自動車などが含まれます。Hummingboard Pulseは、そのようなニーズをサポートするさまざまな環境グレード要件に対応しています。

For more information: [info@solid-run.com](mailto:info@solid-run.com)





**OpenWrt**  
Wireless Freedom



**armbian**

**[www.solid-run.com](http://www.solid-run.com)**

**For more information: [info@solid-run.com](mailto:info@solid-run.com)**